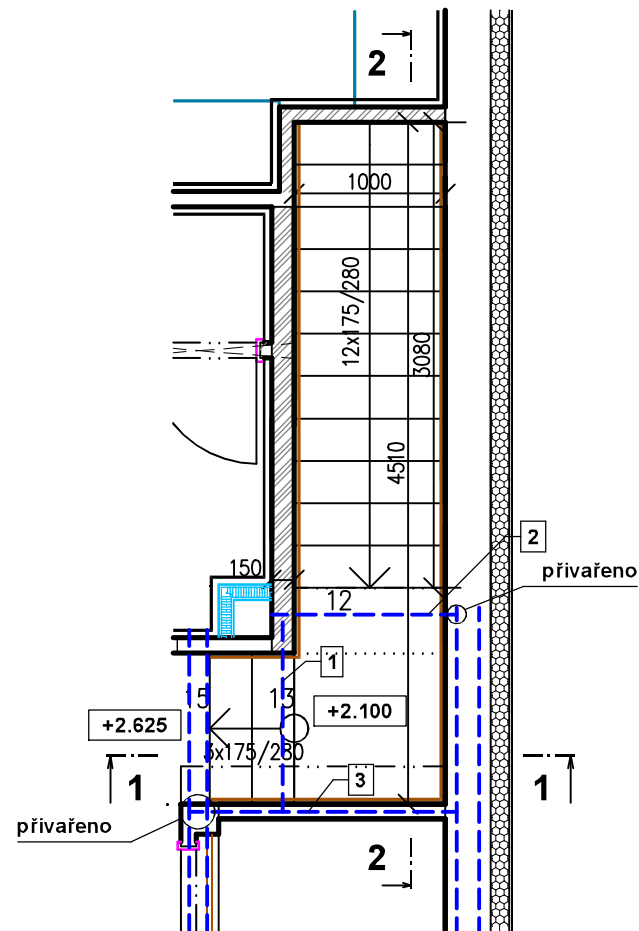
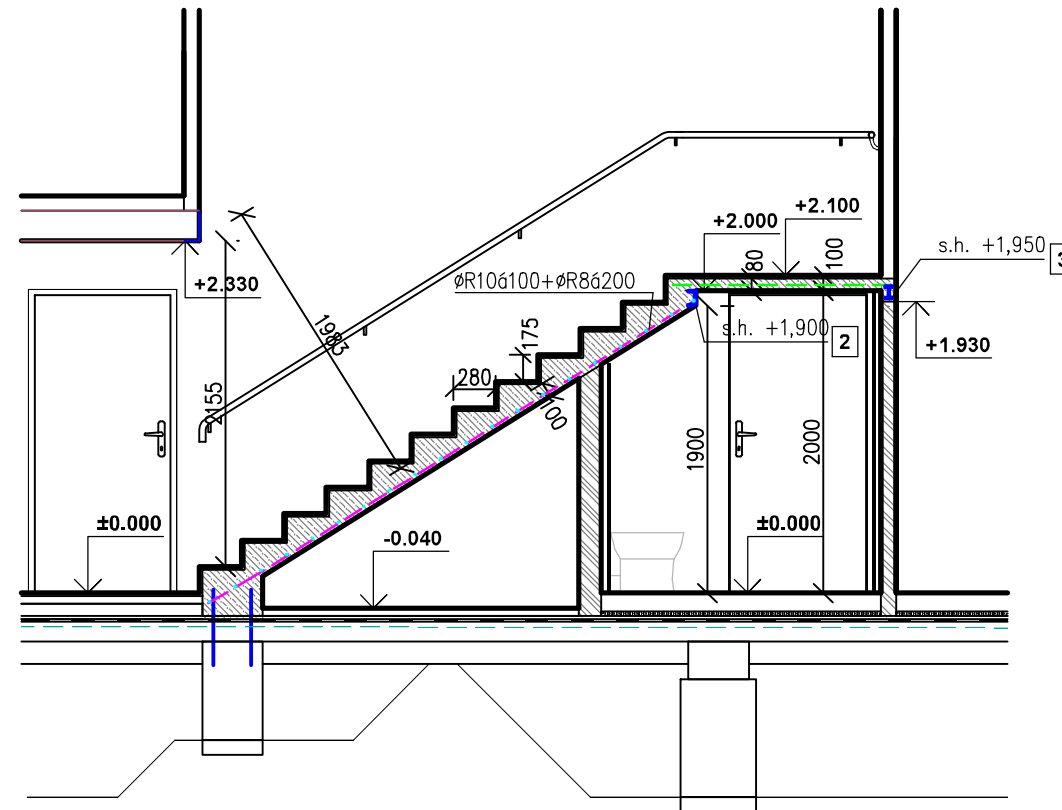


PŪDORYS 1.NP



ŘEZ 2-2



VÝPIS PRVKŮ

OZN	PRVEK	DĚLKA	POČET	JEDN.	HM.	HMOTNOST
1	I 80	1250 mm	1 x	5,94	kg/m	7,425 kg
2	U 100	1200 mm	1 x	10,60	kg/m	12,720 kg
3	I 80	1800 mm	1 x	5,94	kg/m	10,692 kg
4	VÝZTUŽ ØR10 á 100	3800 mm	10 x	0,62	kg/m	23,560 kg
5	VÝZTUŽ ØR8 á 200	940 mm	25 x	0,40	kg/m	9,400 kg
6a	VÝZTUŽ ØR10 á 100	1100 mm	10 x	0,62	kg/m	6,820 kg
6b	VÝZTUŽ ØR10 á 100	990 mm	3 x	0,62	kg/m	1,842 kg
7	VÝZTUŽ ØR8 á 200	1440 mm	5 x	0,40	kg/m	2,880 kg
HMOTNOST CELKEM						75,339 kg

ŘEZ 1-1

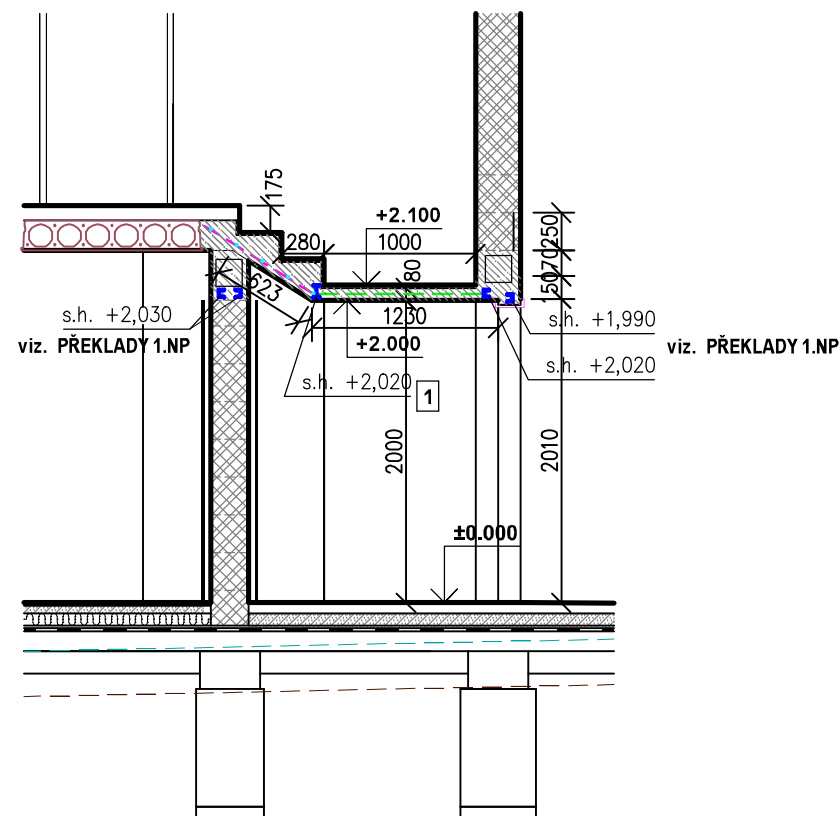
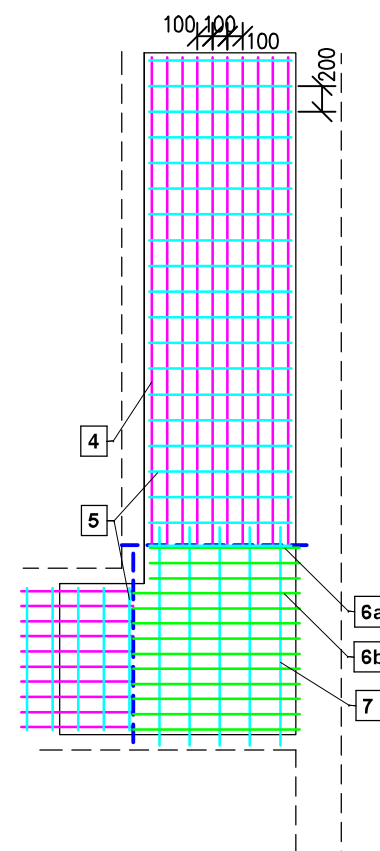


SCHÉMA ROZMÍSTĚNÍ VÝZTUŽE



± 0,000 = 314,700
NOVÁ ÚROVEŇ PODLAHY 1.NP

INVESTOR: STATUTÁRNÍ MĚSTO OPAVA HORNÍ NÁMĚSTÍ 69 746 26 OPAVA		GENERÁLNÍ PROJEKTANT : Otická 317/32, 746 01 Opava, CZ IČ: 277 89 594 DIČ: CZ 277 89 594	
MÍSTO STAVBY:	parc. č. 116, st. 72 k.ú. Jarkovice, 191 k.ú. Vlašovičky		
PROJEKTANT PROFESE:	ING. BLANKA LIČMANOVÁ, OTICKÁ 32, 746 01 OPAVA KONTAKT: +420 608 711 203		
VYPRACOVAL	BC. KATEŘINA BAJUŽÍKOVÁ		
Č.ZAKÁZKY PROFESE			
STAVBA VLAŠTOVIČKY HASIČSKÁ ZBROJNICE		STUPEŇ PROJEKTU: DPS	
		ZAK. ČÍSLO : EM. 2019 -184	
		DATUM: DUBEN 2019	
OBJEKT SO 01 • HASIČSKÁ ZBROJNICE			
D 1.1 STAVEBNĚ KONSTRUKČNÍ ŘEŠENÍ			
NÁZEV VÝKRESU KONSTRUKCE SCHODIŠTĚ		MĚŘÍTKO : 1: 50	Č.VÝKRESU: D 1.02/ 05